

Guideline

zur Erstellung von Standbodenbeuteln

Templates

Damit der Beutel deinen Vorstellungen entspricht, ist es wichtig, dass du das richtige Template für deine Verpackung auswählst.

Bitte ausschließlich unsere Vorlagen nutzen. Sie sind auf unsere speziellen Anforderungen für Druck und Weiterverarbeitung angepasst.

So wählst du das richtige Template aus:

Größen

Die Standbodenbeutel gibt es in **7** verschiedenen **Größen (XXS-XXL)**. Wähle das Template für die richtige Größe aus.

Alle Templates beinhalten 5 Seiten.

- 1.-3. Guideline
4. Aufbau ohne Euroloch
5. Aufbau mit Euroloch

! Die Größen **XXS** und **XXL** werden **nicht mit Euroloch** angeboten!

Zipper / Extras

Extras, wie zum Beispiel ein Zipper oder das Euroloch, müssen für die Erstellung der Artworks berücksichtigt werden. Die Position der Aufreiskerbe und des Zippers variieren, je nach dem ob ein Euroloch gewünscht ist oder nicht. Es gibt also zwei Vorlagen, mit oder ohne Euroloch.

Material

Die Templates sind für Materialien P1, P2 und P3 aufbereitet.

P1 Transparent (vollflächig oder mit Sichtfenster) - matt oder glänzend

P2 Weiss - matt oder glänzend

P3 mit Metallic Effekt - matt oder glänzend

Je nach Material ist die Ebene bzw. Farbe **White** zu **verwenden**. Diese kommt für **P1** und **P3** zum Einsatz.

Für **P2 lösche** bitte die Ebene **White** und die Separation.

Aufbau der Templates:

die Templates habe alle die **gleiche Ebenenstruktur**:

Guideline

Erklärung zur Verwendung der Templates und was zu beachten ist.

INFO dont use this Layer!

Hier sind alle Informationen zum Template zusammengefasst, abgebildet und erklärt.

Dimensional drawing

Stanze/Aufriss/Siegelbereich zur Erstellung deines Artworks

White

Wird für P1 und P3 benötigt
für P2 bitte Ebene und Farbe löschen

Artwork

Erstelle dein Artwork auf dieser Ebene.

Weißer Grundierung "White"

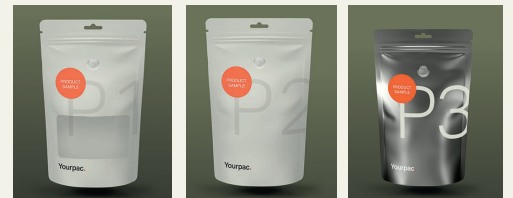
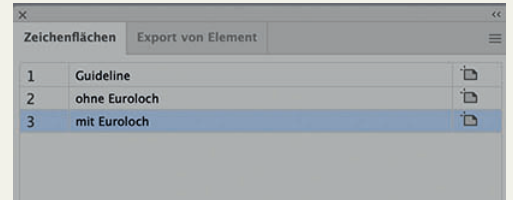
Es ist eine vollflächig angelegte Weißform vorhanden, auf die dein Artwork gedruckt wird. Es ist sowohl eine Ebene White als auch eine Farbe White angelegt.

Wenn dein Beutel eine vollflächig weiße Grundierung bekommen soll, muss diese Ebene mit 100% White gefüllt sein.

Du kannst die Weißform natürlich nach deinen Anforderungen verändern und zu einer partiellen Weißform machen um z.B. für P1 Sichtfenster zu erstellen oder für P3 mit dem metallic Effekt zu spielen.

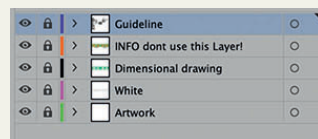
Die Ebene White darf für P1 und P3 nicht gelöscht werden.

Die Farbe White darf für P1 und P3 nicht umbenannt, geändert oder gelöscht werden.



P1 Transparent (vollflächig oder mit Sichtfenster)
P2 Weiss
P3 mit Metallic Effekt

! bitte lösche die Ebenen Guideline und Info
■ bevor du ein PDF erstellst.



! Bitte behalte die Ebenenreihenfolge bei, verändere keine Namen und Stelle sicher, dass alle Ebenen sichtbar sind, wenn du die Druckdaten erstellst.

! bitte lösche die Ebene und die Separation White bei P2.

Yourpac.

Guideline

zur Erstellung von Standbodenbeuteln

Farben

Das Dokument ist im **CMYK-Modus** anzulegen (**ISO39**).

Du kannst Pantone Solid Coated Farben verwenden. Der Druck erfolgt ohne Sonderfarben. Die Simulation der Sonderfarben wird so dicht wie möglich im Farbraum der Druckmaschine (CMYK-OV) umgesetzt. Es können aber nicht alle Farben 1:1 erreicht werden.

Bilder

Beachte, dass deine Bilder in der tatsächlichen Größe in deinem Layout eine Auflösung von 300dpi (Pixel per Inch /Pixel pro Zoll) haben sollten. Eine geringere Auflösung kann das Druckergebnis unscharf und einzelne Pixel sichtbar werden lassen. Eine höhere Auflösung ist nicht notwendig, diese vergrößert nur die Datenmenge.

Im Aufbau zu berücksichtigen:

Schriften / Linien / EAN Barcodes / QR Codes

Die Schriftgröße sollte mindestens 6 Punkt betragen.

Positive Linien (dunkle Linie auf hellem Hintergrund) sollten mind. 0,25 Punkt (0,09 mm) stark sein.

Negative Linien (helle Linie auf dunklem Hintergrund) sollten mind. 0,5 Punkt (0,18 mm) stark sein.

Bitte teste die Lesbarkeit von EAN Barcodes und QR Codes.

Bitte lass bei deinem Design die Vorder- und Rückseite ca. 6mm in den Boden überlappen. Damit verhinderst du, dass Elemente des Bodens auf der Vorder- oder Rückseite sichtbar werden könnten (Passerschwankung in der Weiterverarbeitung).

Die Schriften müssen in der finalen Druckdatei in Pfade umgewandelt werden!

EAN Barcode / QR Code sollten in 100% schwarz mit weißem Hintergrund eingesetzt werden, um das problemlose Scannen sicher zu stellen.

Druckdatenerstellung

Bitte den **Endformatrahmen (trim box)** und **Medienrahmen (Media Box)** entsprechend der Angaben aus dem Template **anlegen**.

Für die korrekte Darstellung der 3D Voransicht im Shop ist es wichtig die **Ebenen Dimensional drawing** und **White** auf einer **zweiten Seite** abzubilden.

Seite 1. = Druckbild

Seite 2. = Dimensional drawing und White bei P1+P3

Bitte sende uns die **Druckdaten** im **PDF/X-4-Standard** (ohne Passwortschutz).

Die Angaben zur Anlage des Endformat- und Medienrahmens für die jeweiligen Größen findest du hier.

(Beispiel der Größe L)

The screenshot shows a table of information for the 'Yourpac' template. It lists various elements and their dimensions. A red circle highlights the 'Dimensional drawing' row, which specifies a height of 164mm. An arrow points from this circle to the text below.

Informationen	
zu den Gestaltungsebenen und der richtigen Zeichnung	
Endformat Geschnittene Endform des Standbodenbeutels.	Boden Erweitern/Verkleinern Zustroh nur zum TM erlauben.
Gerätegrößen Satz des Sieb-Engpasses der Vorder- und Rückseite, Seiten- und Bogenverbreitungen (Sieb-Beutels).	Stroh Höhe: 107,7 mm Dicke: 1,2 mm
Einlagenbereich / Verschiebungsbereich Anpassungsbereich für die 3D-Voransicht. Nicht ändern, Teil- oder Komplett-Übersicht hier zulässig.	Dimensional drawing Nicht ändern, nur bei 546mm x 164mm Medienrahmen (Media Box) zulässig.
Reserviert Verbleibende Platz für individuelle Formate.	

Yourpac.
Logo und Kontaktdaten.

Ausrichtung der Templates für die Druckdaten nicht ändern.
Endformatrahmen (trim box): 530mm x 160mm
Medienrahmen (Media Box): 546mm x 164mm

Fragen?

Du hast Fragen oder möchtest gerne eine Beratung? Dann melde dich einfach bei uns.

KONTAKT

info@yourpac.de

T: +49 40 298 101 78-0

Wir unterstützen dich bei deinem individuellen Verpackungsdesign und gestalten die Zusammenarbeit nach Möglichkeit so, wie du es wünschst.

Guideline

zur Erstellung von Standbodenbeuteln

Checkliste:

Wenn du diese Fragen mit JA beantworten kannst, lade deine Daten hoch.

Auf dem richtigen Template aufgebaut?

Ist dein Design ausschließlich auf der Artwork Ebene?

Alle Ebenen „sichtbar+druckbar“ und in ihrer ursprünglichen Benennung und Reihenfolge?

Ebenen „Guideline u. INFO dont use this Layer!“ gelöscht?

Alle Farben im CMYK Modus?

Alle Elemente und Hintergründe, die bis zum Rand gehen sollen, bis zum Anschnitt erweitert?

Deine Bilder haben die richtige Auflösung (300dpi)?

Druckbild auf der ersten Seite im PDF?

Technische Farben (die cut) und White auf der zweiten Seite?

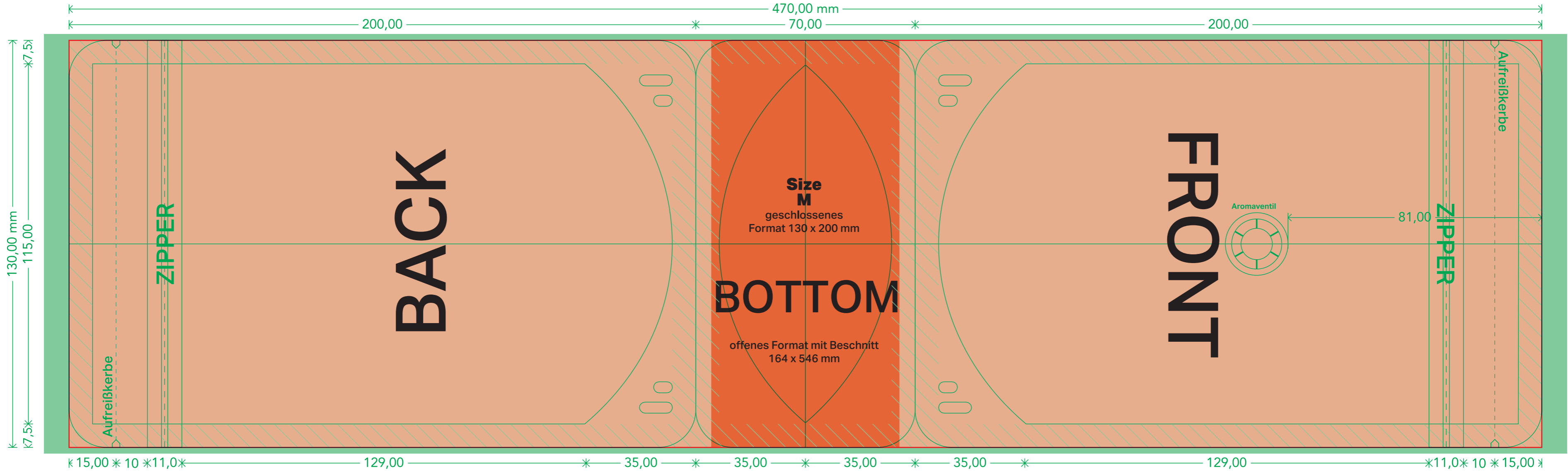
Endformatrahmen (trim box) und Medienrahmen (Media Box) entsprechend der Angaben aus dem Template angelegt?

PDF X4 generiert?

your pac GmbH & Co. KG
Holstenkamp 54
22525 Hamburg
T: +49 40 298 101 78-0

KONTAKT
info@yourpac.de

Yourpac.



Informationen
zu den Gestaltungsbereichen und der technischen Zeichnung:

- Endformat**
Geschnittenes Endformat des Standbodenbeutels.
- Gestaltungsbereich**
sichtbarer Gestaltungsbereich der Vorder- und Rückseite.
Sicherer Gestaltungsbereich bis zum Siegelbereich.
- Siegelbereich / Verschlussbereich**
In diesem Bereich wird der Beutel verschlossen.
Keine Barcodes, Texte oder komplexen Grafiken hier abbilden.
- Beschnitt**
Verarbeitungstechnisch notwendige Formatzugabe.

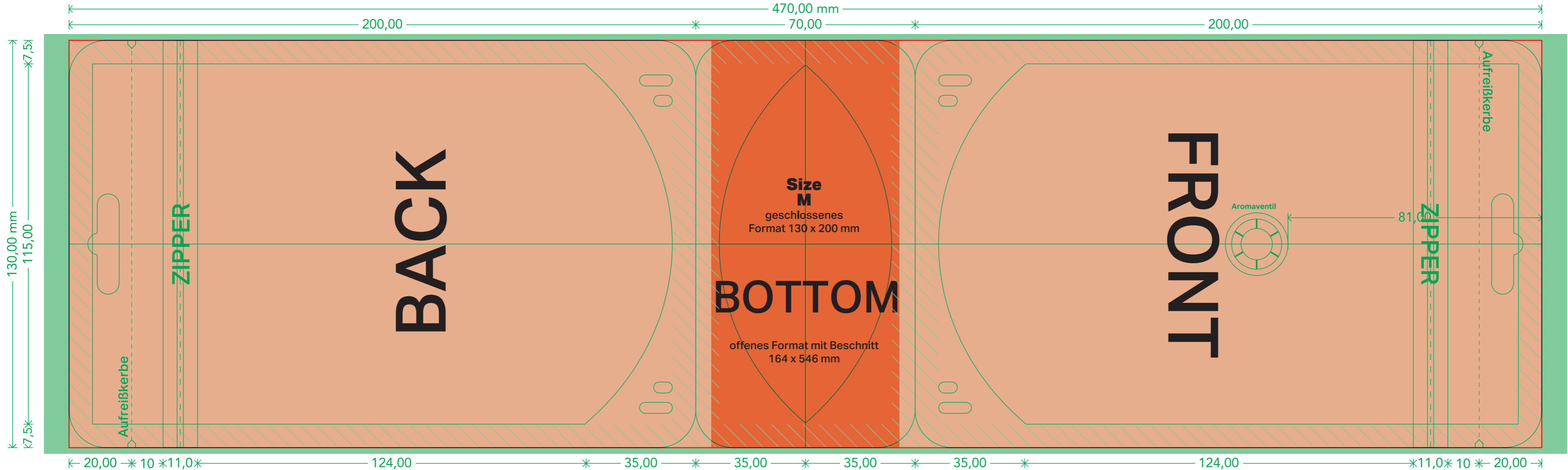
- Boden**
Im verklebten Zustand nur zum Teil sichtbar.

! Ausrichtung der Templates für die Druckdaten **!**
nicht ändern.
Endformatrahmen (trim box): 470mm x 130mm
Medienrahmen (Media Box): 486mm x 134mm

Yourpac.

your pac GmbH & Co. KG
Holstenkamp 54
22525 Hamburg
T: +49 40 298 101 78-0

KONTAKT
info@yourpac.de



Informationen
zu den Gestaltungsbereichen und der technischen Zeichnung:

- Endformat**
Geschnittenes Endformat des Standbodenbeutels.
- Gestaltungsbereich**
sichtbarer Gestaltungsbereich der Vorder- und Rückseite.
Sicherer Gestaltungsbereich bis zum Siegelbereich.
- Siegelbereich / Verschlussbereich**
In diesem Bereich wird der Beutel verschlossen.
Keine Barcodes, Texte oder komplexen Grafiken hier abbilden.
- Beschnitt**
Verarbeitungstechnisch notwendige Formatzugabe.

- Boden**
Im verklebten Zustand nur zum Teil sichtbar.
- Euroloch**
Höhe 10 / 7 mm
Breite 32 mm

! Ausrichtung der Templates für die Druckdaten nicht ändern. !
Endformatrahmen (trim box): 470mm x 130mm
Medienrahmen (Media Box): 486mm x 134mm

Yourpac.

your pac GmbH & Co. KG
 Holstenkamp 54
 22525 Hamburg
 T: +49 40 298 101 78-0

KONTAKT
 info@yourpac.de